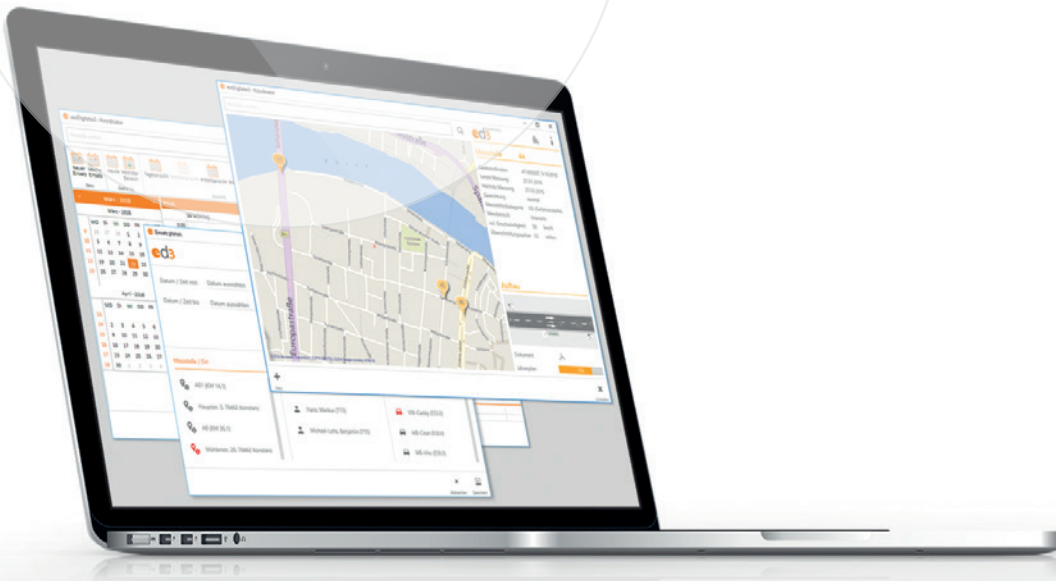


KISTLER

measure. analyze. innovate.

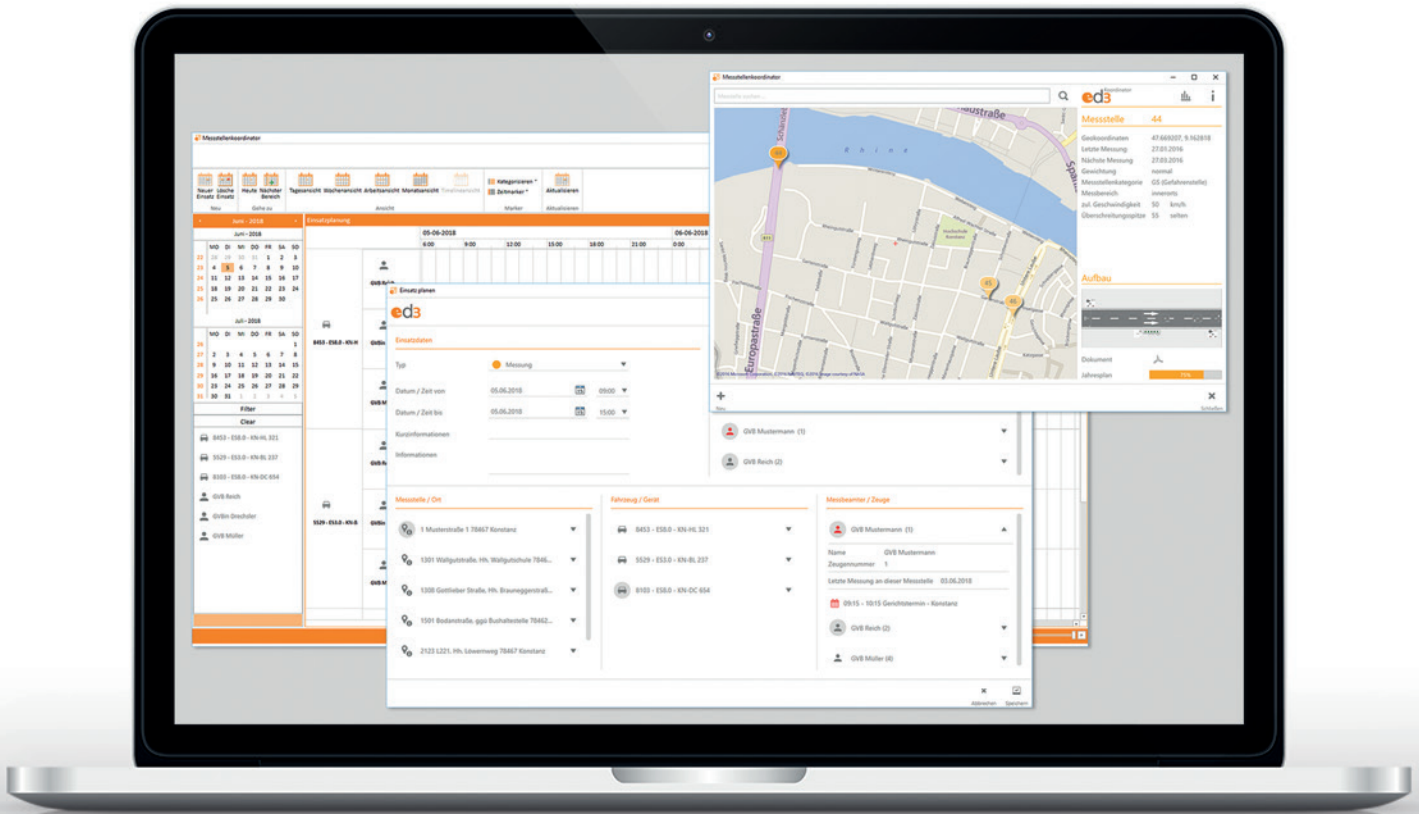
**Einsätze und
Messstellen
planen!**

ed3 Koordinator



esoDigitales3-Koordinator

Einsatz- und Dienstplanung



Mit dem Koordinator werden Planungs- und Vorbereitungsabläufe transparent

esoDigitales3-Koordinator

Die Praxis zeigt, dass der Überblick über eine Einsatz- und Dienstplanung über verschiedene Ressourcen hinweg häufig nicht transparent ist. Zumeist erfolgt die Planung mit Hilfe verschiedener Applikationen und kann nur mit viel Aufwand für alle Ressourcen koordiniert werden. Konflikte bei den Ressourcen werden oft erst beim Einsatz erkannt. Messstellen, die einem Zeitplan unterliegen, werden oft nicht rechtzeitig bemerkt und somit nicht angefahren.

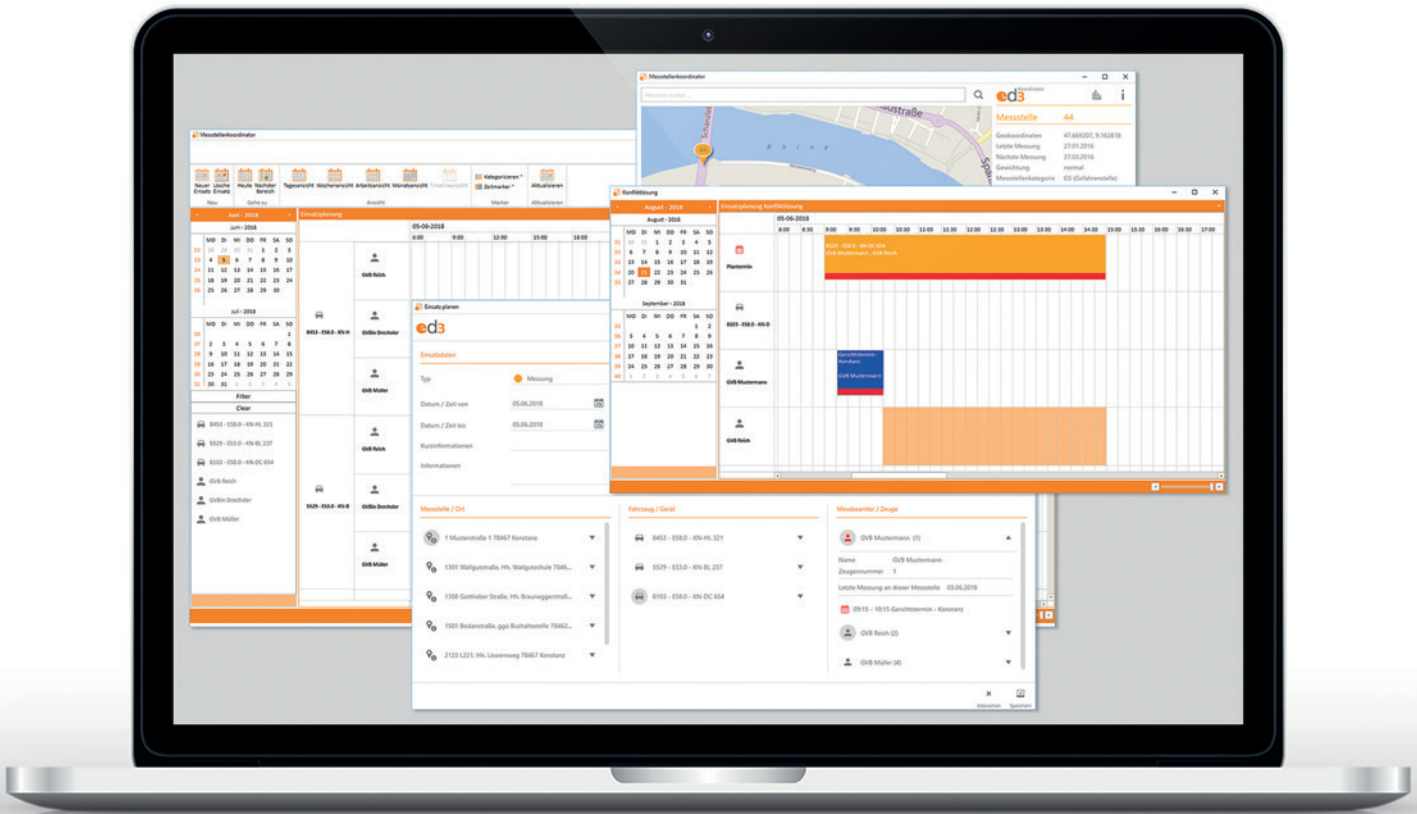
Ob Personal, Einsatzfahrzeuge oder Messstellen: Mit dem esoDigitales3-Koordinator können durch einen speziellen Auswahlbildschirm bei der Einsatz- und Dienstplanung die Verfügbarkeiten von Messstellen, Messgeräten, Fahrzeugen und Personen direkt in die Planung einfließen.

Messstellen können über ihren Messplan direkt in die Planung einfließen. Zur Vorbereitung einer Messung gezielt Messprotokolle erstellt werden. Abgeschlossene Messungen können im Nachgang direkt wieder zugeordnet werden.

Eine kartenbasierte Übersicht ermöglicht die Visualisierung von kritischen oder überfälligen Messstellen. Zur dargestellten Messstelle könne alle Informationen direkt aufgerufen werden. Die direkte Anbindung an die Planung ermöglicht den Zugriff auf alle hierfür relevanten Informationen zu den Messstellen.

Merkmale des ed3-Koordinators:

- Einsatz- und Dienstplanung
- Verfügbarkeit von Messstellen, Messgeräten, Fahrzeugen und Personen direkt in die Planung einfließen lassen
- Protokolle für geplante Messungen erstellen
- Kartenbasierte Übersicht über alle Messstellen
- Visualisierung von kritischen oder überfälligen Messstellen
- Alle Informationen zu einer Messstelle auf einen Blick (Aufbau, Skizzen u. v. m.)



Ressourcenübergreifende Einsatz- und Dienstplanung von Personal über Einsatzfahrzeuge bis zu Messstellen

Ressourcen in der Planung

Die jeweiligen Ressourcen werden in der Planung mit Ihrem Verfügbarkeitsstatus und Detailinformationen zur Verfügung gestellt. Dank dem übersichtlichen Auswahlbildschirm können bei der Koordination die verschiedenen Ressourcen zum gewünschten Zeitpunkt zusammengebracht werden.

Ressourcenkonflikte unterstützt auflösen

Überschneidung bei den Ressourcen werden von einem Konfliktlöser grafisch aufbereitet und können direkt aufgelöst bzw. umgeplant werden ohne neue Konflikte zu generieren.

Gezielte Einsicht in Teilbereiche

Über verschiedene Filtermöglichkeiten können gezielt die Ressourcen betrachtet werden, welche für die Planung erforderlich sind. Somit können auch die Pläne gezielt für diese Bereiche ausgegeben werden.

Planung mittels Kartenansicht

Bei der Planung kann mittels der kartenbasierten Übersicht visualisiert werden, welche Messstellen noch nicht oder nicht rechtzeitig angefahren wurden.

Entsprechende Messstellen können direkt aus der Karte heraus mit ihren zeitlichen Vorgaben geplant werden.

Durch die einfache Navigation in der Karte kann gezielt der gesamte Plan einer Messstelle aufgerufen werden.

Vorteile in der Planung:

- Detaillierte Informationen zu jeder Ressource
- Graphisch unterstützte Konfliktlösung
- Kombinierte Darstellung von Ressourcen
- Zentrale Übersicht über die einzelnen Planbereiche
- Messstellen können mit ihren zeitlichen Vorgaben einfließen
- Messprotokolle können direkt mit den Planinformationen erstellt werden
- Zeitliche Informationen können aus der Planung direkt in die Messstellen einfließen
- Einfache Bedienung durch intuitive Bedienoberfläche
- Benutzerbezogene Freigabe von Einsicht und Bearbeitung



Weitere Informationen zu unseren Produkten und Systemanforderungen unter: www.esodigitales.com

eso GmbH

Waldesch 30-35
 D-88069 Tettngang
 Geschäftsführer: Thomas Kaercher und Christoph Münz
 Telefon: +49 (0)7542 5 38 58
 E-Mail: info@eso-elektronik.de
 Internet: www.eso-elektronik.de

H&L Software GmbH

Rosgartenstraße 32
 D-78462 Konstanz
 Geschäftsführer: Björn Hansen, Benjamin Michael-Lohs
 Telefon: +49 (0)7531 - 36 39 38-0
 E-Mail: info@hlsoftware.com
 Internet: www.hlsoftware.com

